

ЭКСПЕРТНОЕ ЗАКЛЮЧЕНИЕ



Э-550/20_2

**Хмелинский Владислав, псевдоним Стахович
Владислав Т. (Chmieliński Władysław, Stachowicz
Władysław)**
(1911 – 1979)

Вид с площади Канония. Варшава. 1936-1939 годы.

Бумага на картоне, уголь, акварель, белила:

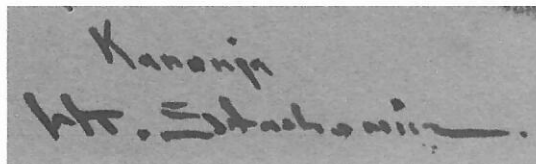
35 x 25 см

Виды исследований: стилистическое, технологическое (микроскоп, УФЛ, ИКЛ), фотосъемка общего вида и фрагментов, анализ фактуры живописной поверхности, сравнение с эталонными произведениями художника, специальная литература.

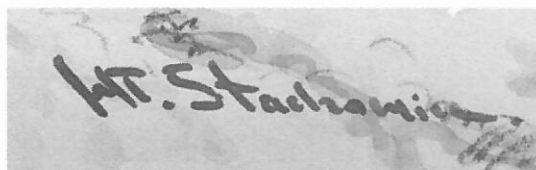
В правой нижней части изображения расположены авторская надпись и подпись: «*Kanonia // WT Stachowicz*» (ил. 1). По способу нанесения не вызывает сомнений в подлинности, так как имеет общие с авторским красочным слоем пигментный состав и признаки старения. По характеру начертания обнаруживает прямые аналогии с автографами польского живописца Владислава Т. Хмелинского (1911-1979). В качестве примера см ил. 2 – фрагмент акварели «Костел Святого Павла в Варшаве», 2-я половина 1930-х годов. Бумага, акварель, белила: 49 x 34. Частное собрание; ил. 3 – фрагмент пейзажа «Варшава. Старый город», 1930-е годы. Бумага, уголь, акварель: 49 x 33,5. Частное собрание.

Содержание надписи и изобразительный мотив позволят определить место как вид с площади Канония в районе Старого города в Варшаве (см. ил.4 Современное фото).

Сравнение исследуемой акварели с эталонными произведениями Хмелинского из музейных и частных собраний выявило несомненное сходство в характере подготовительного рисунка, способах построения объемов и пространства, колористическом и композиционном решениях. В качестве примера см. ил. 5 «Варшава. Старый город», 1930-е годы. Бумага, уголь, акварель: 49 x 33,5. Частное собрание; ил. 6 «Вид улицы Фрета», 1930-е – 1940-е годы. Бумага, уголь, акварель: 16 x 9 см. Частное собрание.



Ил.1



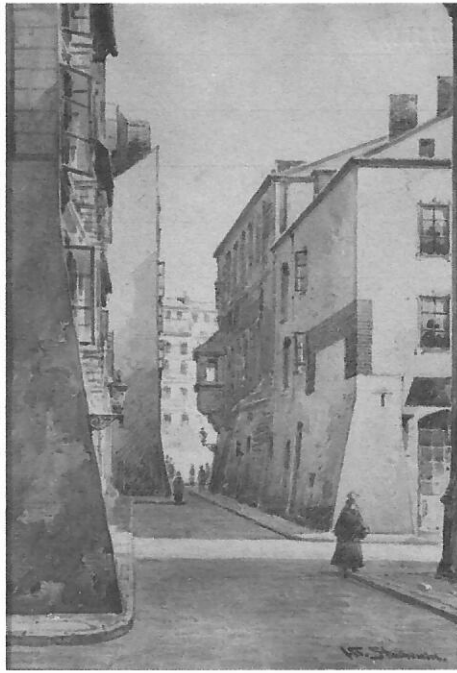
Ил.2



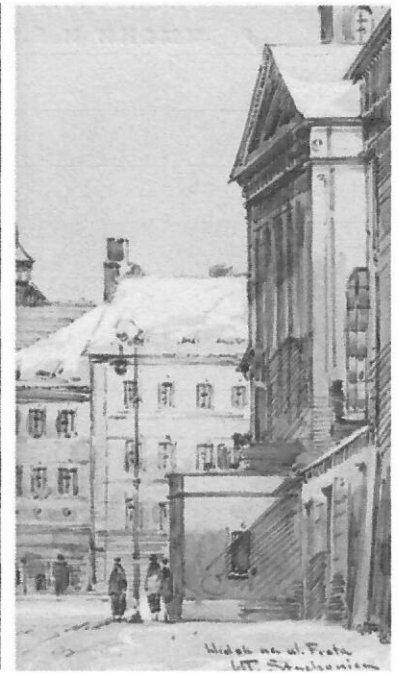
Ил.3



Ил. 4



Ил. 5



Ил. 6

Результат: На основании наличия подлинной подписи, времени создания, характерного изобразительного мотива и соответствия творческой манере авторство Владислава Хмелинского подтверждается. Произведение «Вид с площади Канония. Варшава» имеет антикварно-коллекционное значение.

БИОГРАФИЧЕСКАЯ СПРАВКА

Хмелинский Владислав (Chmieliński Władysław) (1911, Варшава – 1979, там же). Польский живописец, график. Пейзажист, мастер жанровых сцен. С 1926 года учился в муниципальном училище декоративно-прикладного искусства и живописи. По окончании училища в 1931 году, посвятил себя в основном акварельной живописи. Главным мотивом его творчества были виды польских городов, старая архитектура, исторические интерьеры. После городского пейзажа одной из его излюбленных тем были жанровые сцены из народной жизни. С 1936 по 1939 год использовал псевдоним «Стахович», но позднее вернулся к первоначальному варианту подписи. Возможно, использовал другие псевдонимы (Jan Rawicz, Z.Z.Cygan). После Второй Мировой войны все чаще стал работать в масле, неоднократно повторял свои композиции в разных техниках. С 1967 по 1969 годы жил в Дании, затем вернулся в Польшу.

Произведения художника хранятся в Государственном музее изобразительных искусств им. А.С.Пушкина, а также в музеях Варшавы, Кракова и других.

Эксперт, искусствовед

Генеральный директор



Глебова О.С.

Шпенглер В.А.