

НАУЧНО-ИССЛЕДОВАТЕЛЬСКАЯ НЕЗАВИСИМАЯ ЭКСПЕРТИЗА ИМЕНИ П.М. ТРЕТЬЯКОВА

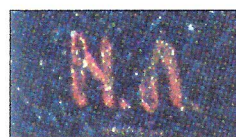
№ 1196-46 ЭКСПЕРТНОЕ ЗАКЛЮЧЕНИЕ ОЖ 2375 «12» октября 2011



Ломтев Николай Петрович (1816 – 1859).
"Итальянский мотив. Девушка в окне". 1852 год.
 Холст, масло; 42,2 x 34,7 см.

Виды исследований: технико-технологическое (микроскоп, УФ- и ИК - диапазоны излучения, сравнительный анализ фактуры авторской живописной поверхности), стилистическое, рентгенографическое, библиографическое. Фото-фиксация: общий вид, подпись, фрагменты живописной поверхности (фактура).

Результаты исследования подписи. Подпись и дата: "Н.Л. 1852.", размещённые в правой нижней части картины, по способу нанесения, использованному материалу, соотношению с авторским красочным слоем и объективным признакам естественного старения – не вызывают сомнений в подлинности. По содержанию и индивидуальным особенностям начертания экспертируемая подпись имеет несомненные аналогии с эталонными автографами художника Николая Петровича Ломтева, относящимися к 1850-м годам.

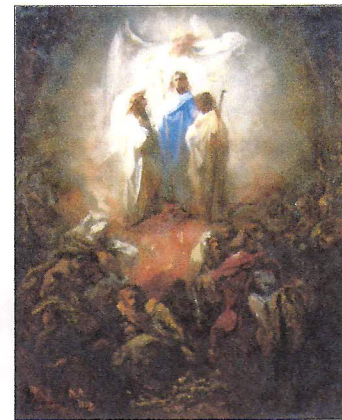
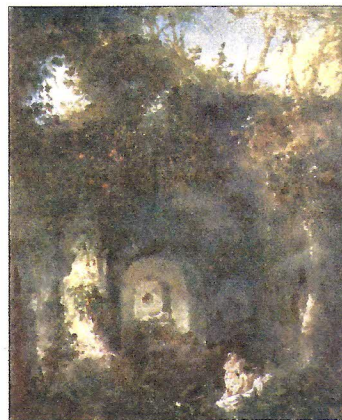
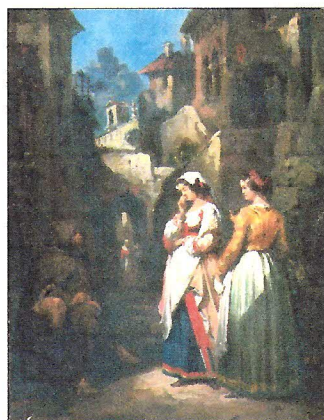
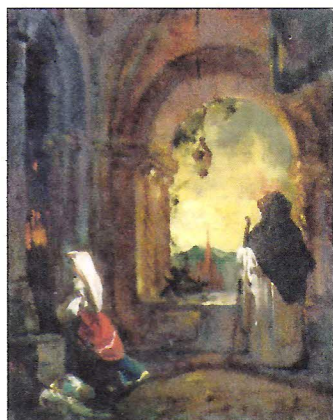


Экспертируемая подпись и эталонные автографы Н.П.Ломтева, относящиеся к концу 1840-х - 1850-м годам.

Технико - технологическое исследование. Особенности построения красочного слоя и индивидуальные признаки авторской манеры исполнения, нашедшие отражение в характере фактуры живописной поверхности, убедительно подтверждают принадлежность экспертируемого произведения кисти известного русского живописца, выпускника Императорской Академии художеств Николая Петровича Ломтева (1816 – 1859).

Комплекс приёмов фактуропостроения, тип основы, а также замес и степень старения красочных паст, использованных при создании представленной на экспертизу работы, позволяют уверенно отнести её к середине XIX века, что полностью соответствует содержанию имеющейся авторской датировки.

Стилистическое исследование. Характер изобразительного мотива и основополагающие особенности его художественного воплощения сближают экспертируемую картину с рядом эталонных жанровых произведений, созданных Николаем Петровичем Ломтевым в 1850-х годах в Санкт-Петербурге.



Здесь и далее: эталонные произведения Николая Петровича Ломтева 1850-х гг. из музейных и частных собраний.